

# *Fleur de Lis*

## *Doppelstrick-Topflappen-Chart*



### **Material:**

Ihr könnt mit jeder beliebigen Wolle und Nadelstärke stricken.

Ich habe Cotton Fun von Gründl mit Nadelstärke Nr. 2,5 verwendet, dabei haben die Topflappen bei mir ca. eine Größe von 18x18 cm bis 19x19 cm – je nachdem, wie fest und ordentlich ich gestrickt habe.

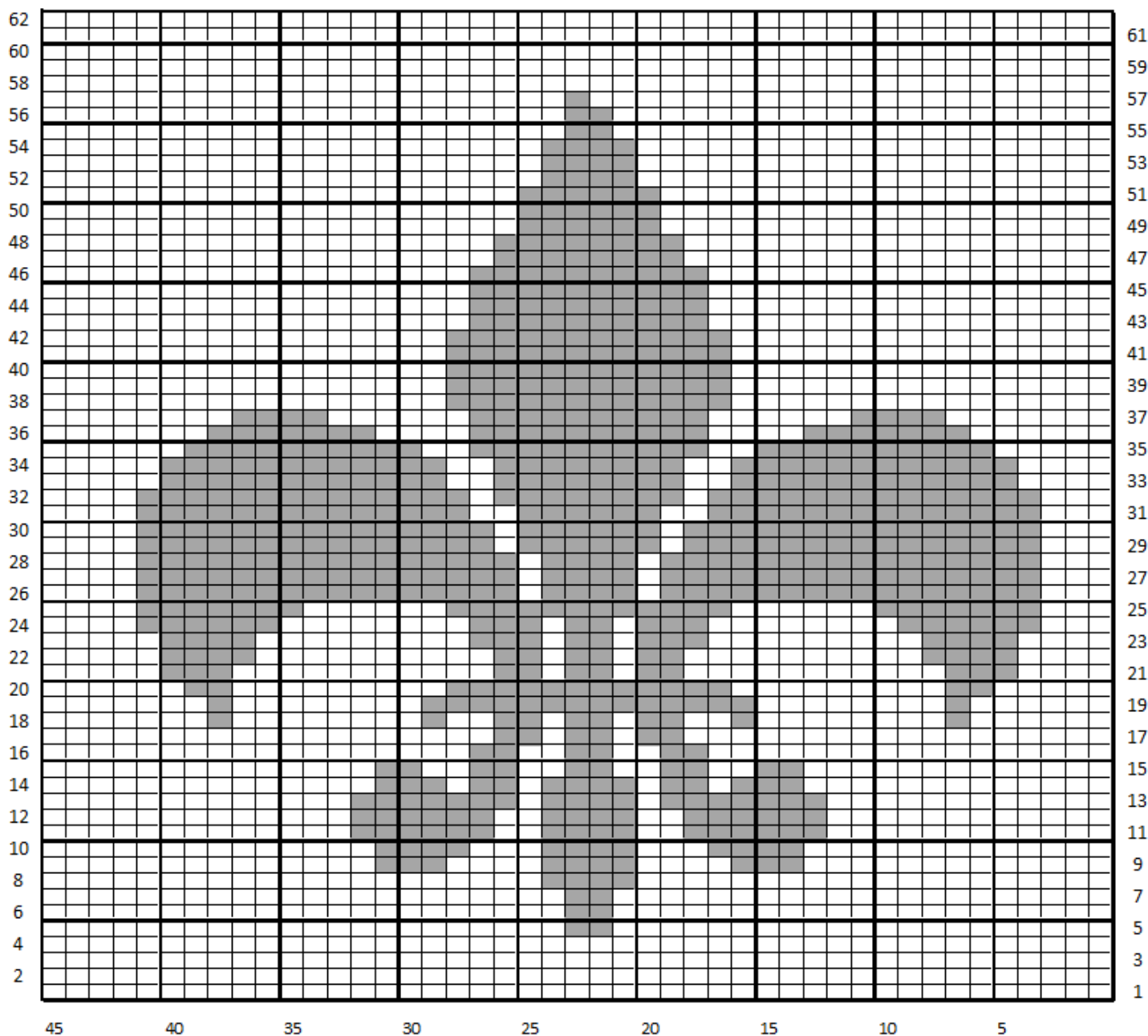
Dabei habe ich nicht ganz 50g pro Farbe benötigt.

Bedenkt bitte, dass bei dem von Euch verwendeten Material, Nadelstärke und auch Strickweise die Proportionen evtl. etwas abweichen können.

Angeschlagen werden jeweils 45 Maschen pro Farbe + 2 Randmaschen (wenn gewünscht, Ihr könnt sie aber auch weglassen).

Danach wird Reihe für Reihe nach dem Chart gestrickt.

Ungerade Reihen werden im Chart von rechts nach links gelesen, die geraden Reihen von links nach rechts.



Ihr könnt diesen Chart so oft nachstricken, wie Ihr wollt. Ihr dürft Eure Ergebnisse, verkaufen, verschenken, was auch immer. Aber ich bitte Euch, das Muster nicht als Eures auszugeben und auf mich zu verlinken: <http://www.ravelry.com/designers/gerlinde-b>

Viel Spaß beim Nachstricken!

Ich freue mich auf Eure Ergebnisse.