

Winter Queen

Designed by Sabina Koschlig



Ein kleiner Wellen Mustermix.
Wunderbar passen
Hebemaschen zur Spiralsocke.

Grundlage bildet die [Gumgum
Socke oder Spiralsocke](#).

Benötigt werden dafür ein
möglichst unifarbener Garnrest
und ein bunter Garnrest.

A litte wavy pattern mix. Slipped
stitches and minicables are
wonderful combined with
[Gumgum Pattern](#)

Das Beispiel wurde mit 14
Maschen Rapport gearbeitet.

Sehr einfach auch für einen
Musterrapport von 12, 16 oder
18 Maschen umzurechnen.

Example with 14 stitches, it is very simple to combine it in 12, 16 or 18 stitches.

Abreviations:

Masche abheben, Garn hinter der Masche weiterführen

∩ Slip one Yarn in back

| rechte Masche knit

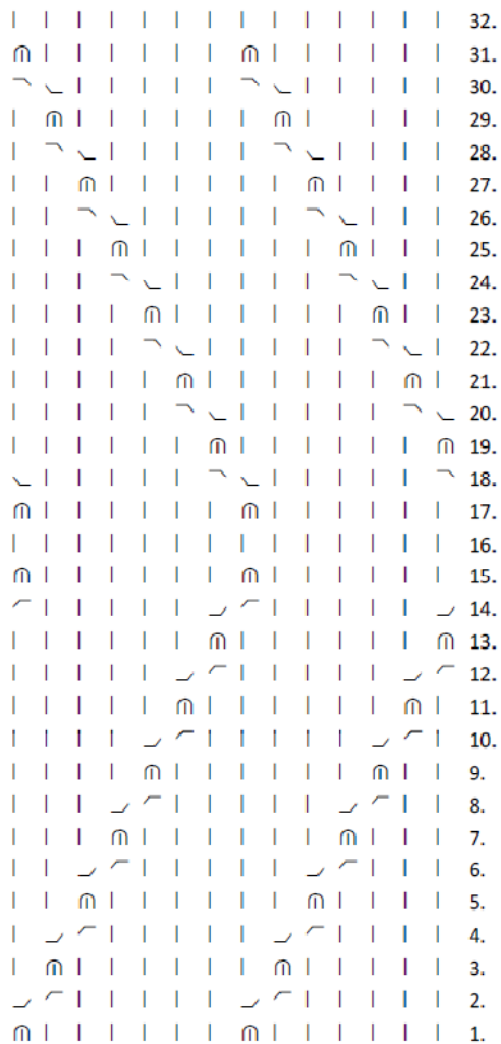
└┐ Minizopf nach rechts right-slanting cables

┐└ Minizopf nach links left-slanting cables

If you need help with minicables, look <http://knitty.com/ISSUEfall06/FEATminicables.html>

Winter Queen

Designed by Sabina Koschlig



This work is licensed under a Creative Commons License

<http://creativecommons.org/licenses/by-nc-sa/3.0/deed.de>

Ihr dürft

- das Werk vervielfältigen, verbreiten und öffentlich zugänglich machen
 - Bearbeitungen des Werkes anfertigen
 - Dieses Werk darf **nicht für kommerzielle Zwecke** verwendet werden.
 - Weitergabe unter gleichen Bedingungen.
- Namensnennung

©strumpfbina 2014

Kontakt: strumpfbina@yahoo.de