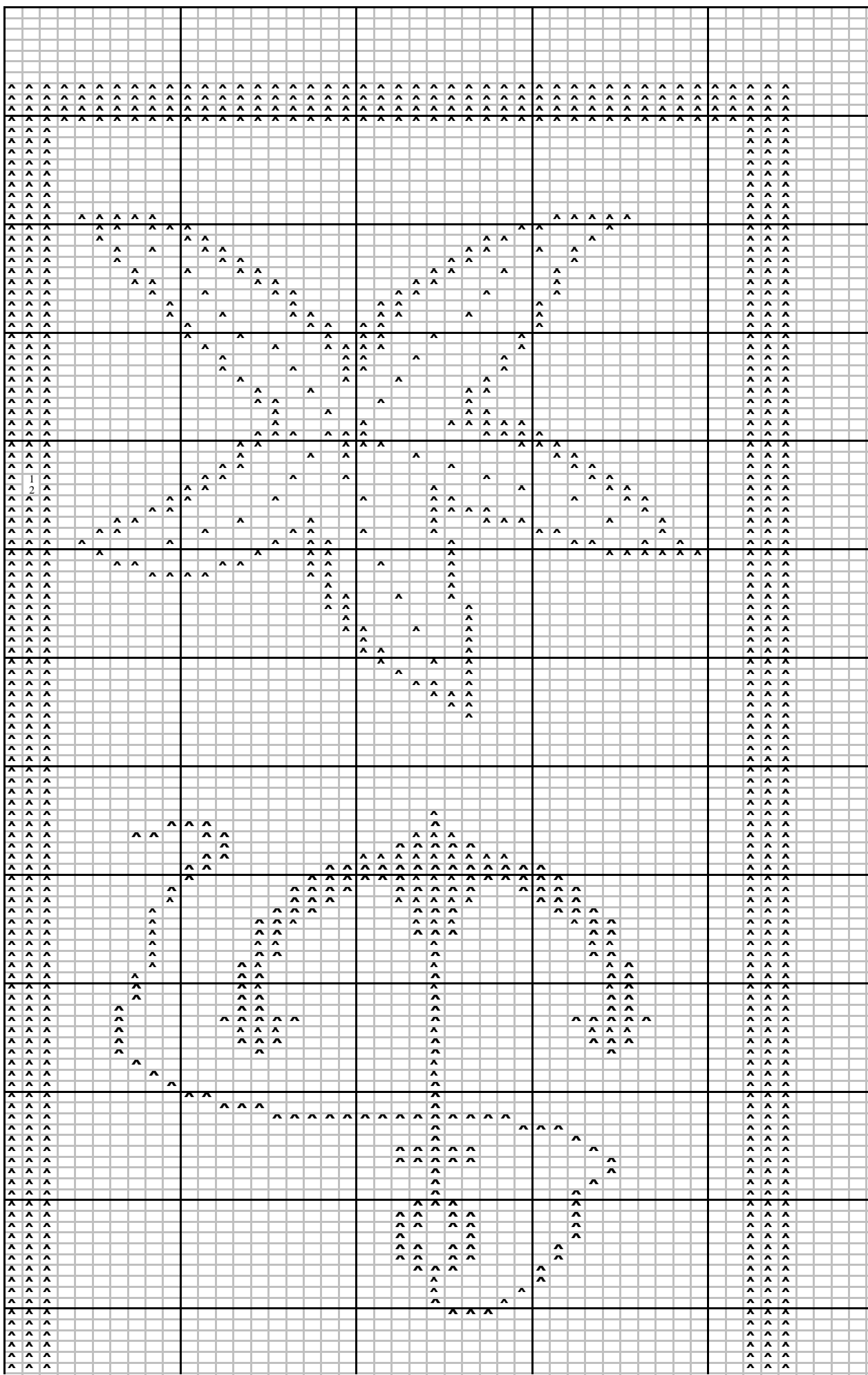
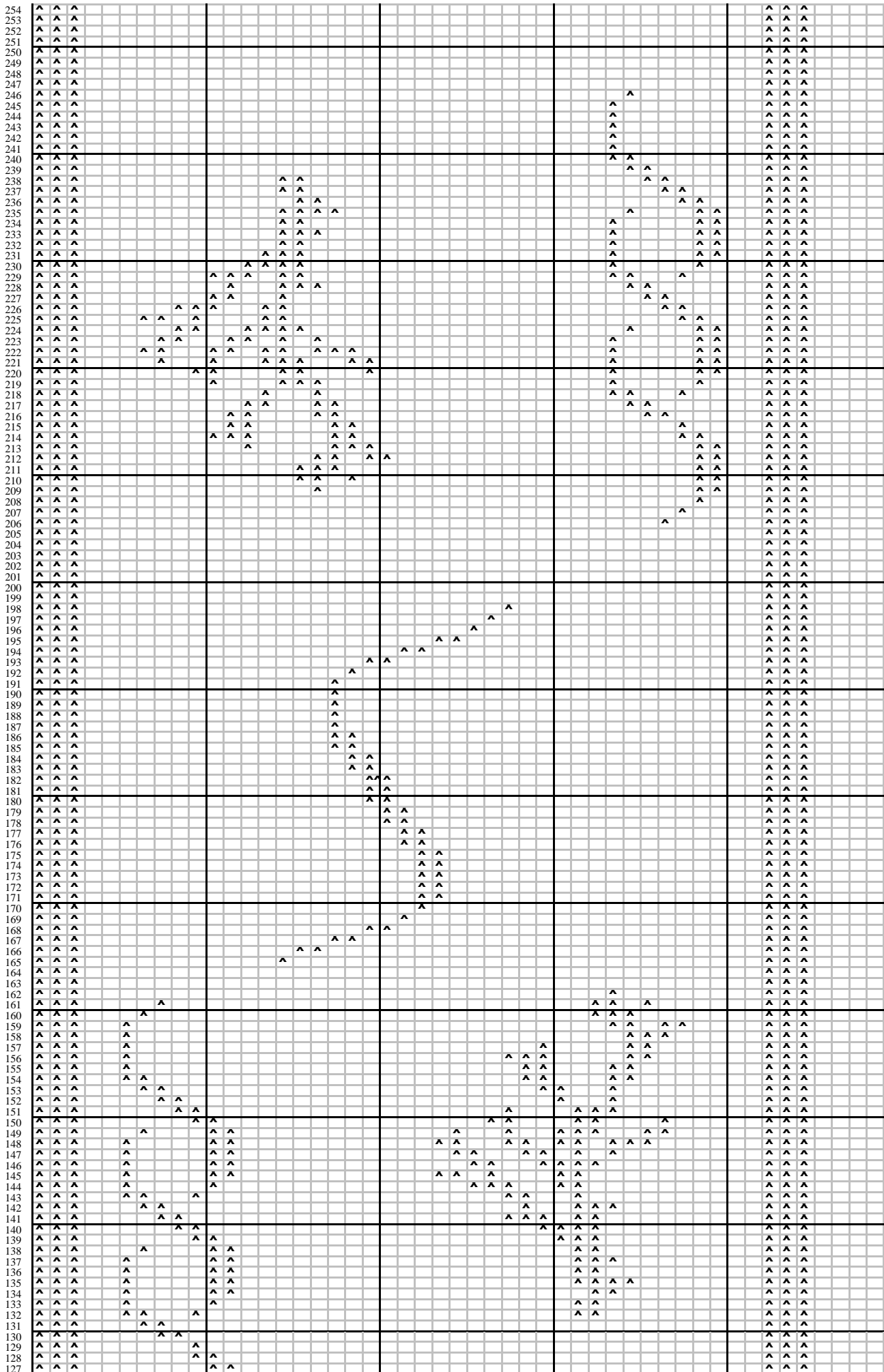




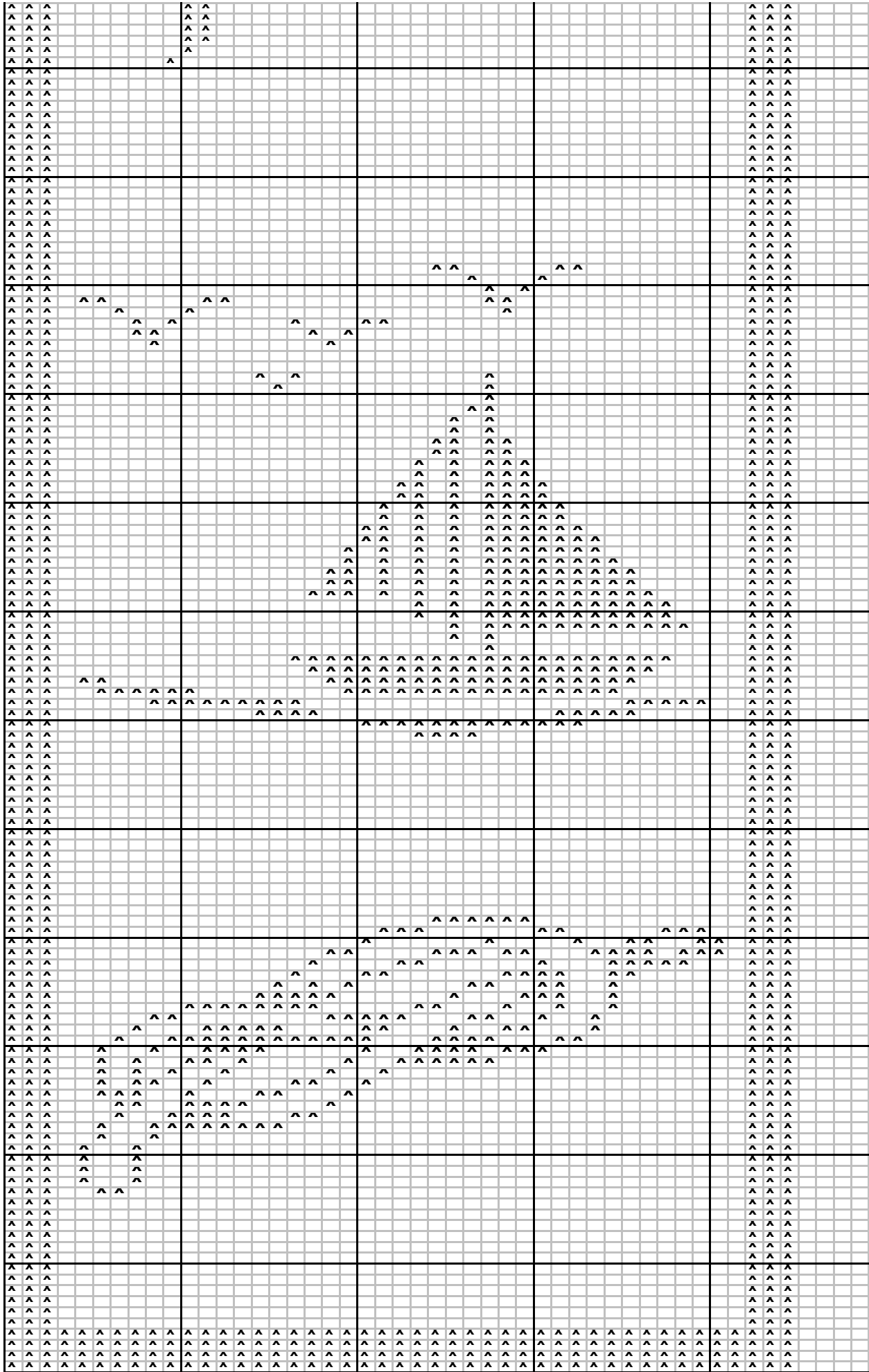


373
372
371
370
369
368
367
366
365
364
363
362
361
360
359
358
357
356
355
354
353
352
351
350
349
348
347
346
345
344
343
342
341
340
339
338
337
336
335
334
333
332
331
330
329
328
327
326
325
324
323
322
321
320
319
318
317
316
315
314
313
312
311
310
309
308
307
306
305
304
303
302
301
300
299
298
297
296
295
294
293
292
291
290
289
288
287
286
285
284
283
282
281
280
279
278
277
276
275
274
273
272
271
270
269
268
267
266
265
264
263
262
261
260
259
258
257
256
255





126
125
124
123
122
121
120
119
118
117
116
115
114
113
112
111
110
109
108
107
106
105
104
103
102
101
99
98
97
96
95
94
93
92
91
90
89
88
87
86
85
84
83
82
81
80
79
78
77
76
75
74
73
72
71
70
69
68
67
66
65
64
63
62
61
60
59
58
57
56
55
54
53
52
51
50
49
48
47
46
45
44
43
42
41
40
39
38
37
36
35
34
33
32
31
30
29
28
27
26
25
24
23
22
21
20
19
18
17
16
15
14
13
12
11
10
9
8
7
6
5
4
3
2
1



Écharpe Bord de Mer

(Design by Solange ROBIN)

Laines : 2 pelotes de Garnstudio DROPS Delight couleur 03
2 pelotes de Garnstudio DROPS Baby Alpaca Silk couleur blanche

Aiguilles : n° 2,25 mm (US1)

Échantillon de 10x10 cm : 24 mailles (par couleur) sur 36 rangs.

Instructions :

Monter 45 mailles de chaque couleur en les alternant.
→ 90 mailles

Suivre le schéma du rang 1 au rang 373.

Yarn: 2 skeins of Garnstudio DROPS Delight color 03
2 skeins of Garnstudio DROPS Alpaca Silk white

Needles: 2.25 mm No. (US1)

Gauge 10x10 cm: 24 stitches (per color) of 36 rows.

instructions:

Cast on 45 sts each alternating color.
→ 90 stitches

Follow the chart of row 1 to row 373.







