

Duo écharpe/nachaq

(Design by Solange ROBIN)

Laines : 108g de 100% qiviut, 2 ply, Cottage Craft Angora (pelotes de 22g pour 162yards/148m)

Aiguille : n° 2 circulaire

Échantillon : 10x10 cm : 26m sur 32 rgs.

Points utilisés :

Point mousse

Point dentelle (voir grille)

Instructions :



Faire un montage provisoire (provisional cast-on) avec **130 mailles**.

Tricoter 1 rang en rond en **répétant les 65 mailles de** la grille 2 fois.

Quand l'ouvrage est utilisé comme écharpe, les bords de la grille représentent les bords de l'écharpe.

Quand l'ouvrage est utilisé comme nachaq, les mailles correspondant aux bords de la grille sont dans le prolongement des oreilles.

Faire 4 fois les 64 **rangs** de la grille en commençant par le bas.

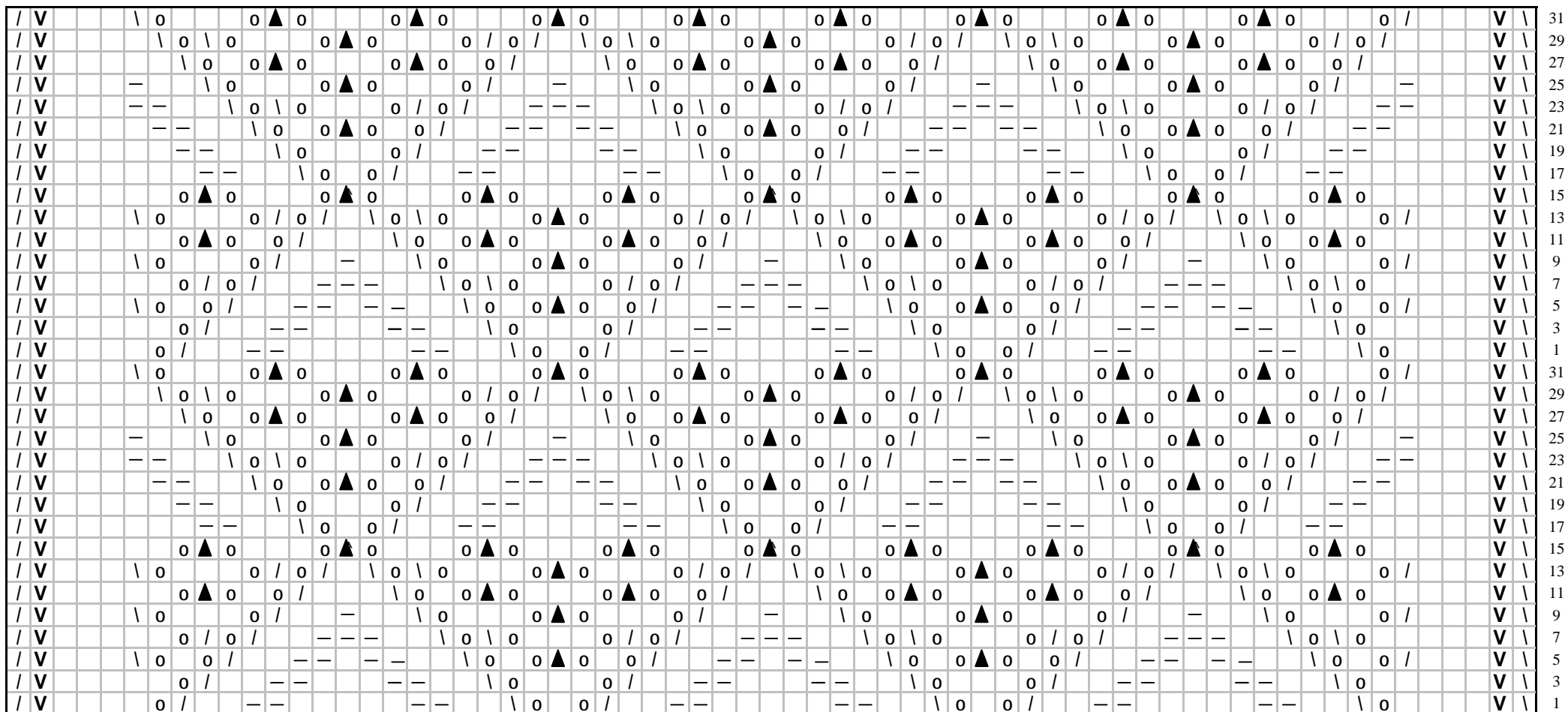
Terminer par 12 rangs de point mousse (garter stitch). En rond cela s'obtient en alternant des rangs envers et des rangs endroits). → **268 rangs pour la première moitié**.

Reprendre les mailles provisoires du début de l'ouvrage.

Faire de nouveau **4 fois** les 64 **rangs** de la grille en commençant par le bas.

Terminer par 12 rangs de point mousse.

Bloquer l'ouvrage sous forme d'écharpe.



- K : maille à l'endroit (knit)
- P : maille à l'envers (purl)
- o : YO : jeté (yarn over)
- ▲ : SK2P : surjet double (slip one, knit two together, pass slip stitch over)
- \ : SSK : surjet simple ((slip one, knit one, pass slip stitch over)
- / : K2tog : 2 mailles ensemble à l'endroit (knit 2 together)
- V : 1 m endroit et 1 m envers dans la même maille (K1, P1 into one stitch)

Le diagramme est formé de 64 rangs (2x32 rangs).
Tous les rangs pairs sont tricotés en jersey endroit.





