

CHAL HALF DOME

Chal triangular asimétrico, de fácil construcción.
Patrón gratuito. Nivel básico.

Habilidades necesarias:

Cadeneta, punto alto, punto deslizado bordado.

Materiales

- Aguja de ganchillo N°4,5
- Color base - 2 ovillos de Merino Molón de Rosas Craft 200 gramos 250 m.
- Tres colores de contraste diferentes - 25 gramos.

Abreviaturas

- CAD - Cadeneta
- PA - Punto alto
- PDB - Punto deslizado bordado
- rep - repetir
- Sig - siguiente

Muestra

16 puntos x 8 vueltas = 10cm x 10 cm



Instrucciones

Este patrón se trabaja en plano así que se da vuelta a la labor después de cada vuelta.

Las cadenetas de subida cuentan como un punto.

En todas las vueltas se aumentan dos puntos y se disminuye uno, así que por cada vuelta se aumenta un punto. Siempre se mengua en el mismo lado y se aumenta en el otro.

V1- Montar 3CAD y hacer 2PA en 1º cad.
(3 puntos).

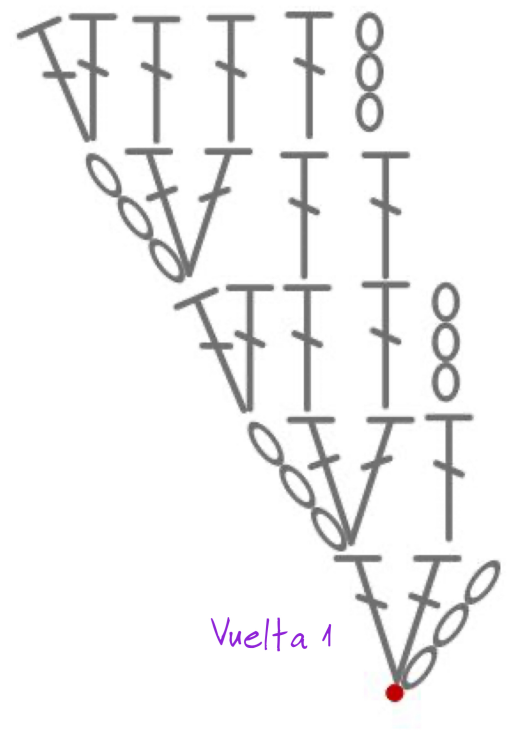
V2- 3CAD + 2PA en el último PA de la vuelta anterior + 1PA en cada PA de la vuelta anterior. No hacer ningún punto en la CAD de subida. (4 puntos)

V3- 3CAD + 1PA en cada PA de la vuelta anterior + 2PA en el último punto = (CAD de subida de la vuelta anterior). (5 puntos)

Rep V2 y V3 hasta tener un total de 17 vueltas. (19 puntos)

V18- Cambiar a color de contraste, 4cad + 1PA en el último PA de la vuelta anterior = (CAD de subida de la vuelta anterior) + *1CAD + saltar un PA y en siguiente 1PA* rep de *a* hasta antepenúltimo punto + 1PA en le sig PA. No hacer ningún punto en la CAD de subida.

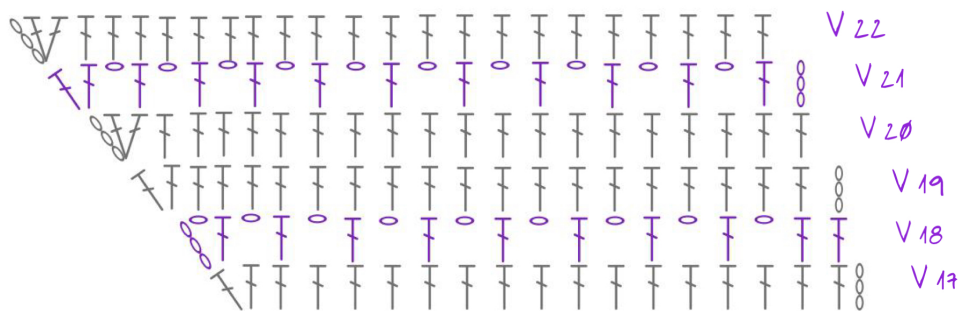
V19- Cambiar a color base, 3CAD + 1PA en cada CAD y PA + 2PA en el último punto = (CAD de subida de la vuelta anterior). (21 puntos).





V20- rep V2.

V21- Cambiar a color de contraste, 3CAD + 1PA en el sig PA + *1CAD + saltar un PA y en siguiente 1PA* rep de *a* hasta el antepenúltimo PA + 1CAD + 2PA en último punto vuelta anterior = (CAD de subida de la vuelta anterior).



V22- Cambiar a a color base, 3CAD + 2PA en el último PA de la vuelta anterior + 1PA en cada CAD y PA hasta penultimo punto. No hacer ningún punto en la CAD de subida.

Rep V3 y V2 . Un total de 9 vueltas, terminando con V3

Rep desde V18 a V22.

Y así sucesivamente, hacemos 9 vueltas en PA y luego rep de V18 a V22 cambiando a los colores de contraste.



Haciendo tres franjas del primer color de contraste, dos del segundo color de contraste y una del tercer color de contraste.

Terminado con 9 vueltas en PA del color base, en mi caso gris.

Puedes variar esta combinación a tu gusto, haciendo más franjas y/o añadiendo/ quitando vueltas de PA para conseguir el tamaño que desees.

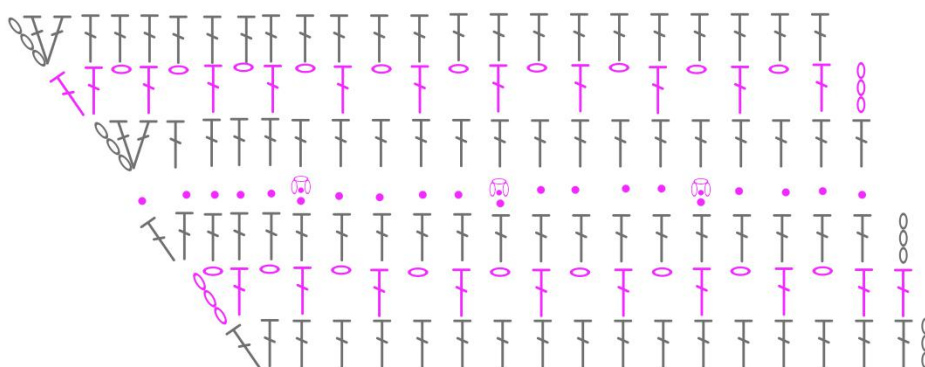
Hay miles de combinaciones posibles.

La secuencia sería 17 vueltas de PA, primera franja de calado del primer color de contraste y después entre cada franja de calado de colores de contraste 10 vueltas a PA en color base.



Entre las V19 y V20 haremos la decoración con el punto deslizado bordado, con el color correspondiente.

Con el color de contraste que toque hacemos 5PDB entre las vueltas + 3CAD + 1PDB en le mismo agujero que el último PDB + 5PDB así sucesivamente hasta final de la vuelta.



Aquí te dejo un par de enlaces que te mostrarán el punto deslizado bordado (PDB).

<https://es.m.wikihow.com/bordar-con-ganchillo>

<https://youtu.be/sMQiJkE9LR0>

Guardar colas y bloquear.

Al gusto puedes colocar una borla, pluma, flecos o nudo.

Yo me decanté por nudo en el pico de inicio y una borla al final.

Teje y disfruta!!!!



Y por favor compártelo en Instagram con hashtag #chalhalfdome así podré ver vuestros resultados y compartirlos. Gracias.

Es mi tercer patrón escrito, así k espero vuestras dudas y comentarios para perfeccionar mi técnica de escritura de patrones.....

Cualquier duda o aclaración contacta conmigo estaré encantada de hablar contigo.

Mándame un correo nogamilalocura@outlook.es

Un privado por Instagram [@nogamilalocura](https://www.instagram.com/nogamilalocura)

O nos vemos por Raverly, búscame como Nogami la locura