

My Aunt Shawl 작은엄마솔

Design, Pattern by *KNITREE*



My Aunt Shawl 작은엄마솔

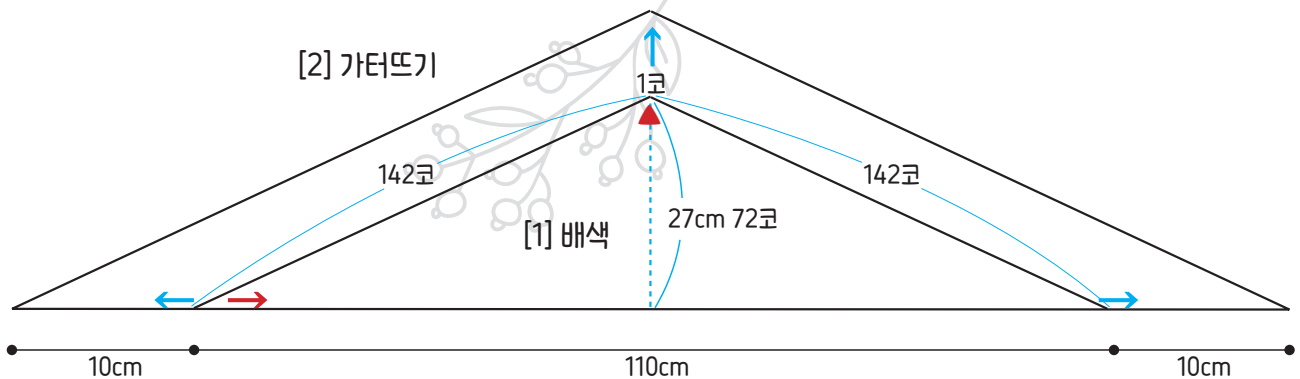
Design, Pattern by KNITREE



My Aunt Shawl

- ◇ 실 : Moustache (1볼 50g 225m, 30% kid mohair / 20% silk / 50% merino wool) 바탕 1볼, 배색 1볼
- ◇ 바늘 : 3.5, 3.0mm
- ◇ 게이지 : 배색뜨기 3.5mm 26코 29단
- ◇ 솔 사이즈 : 폭 36cm, 길이 130cm

- * 배색 할 때 실이 너무 당겨지지 않도록 주의하세요.
- * 실의 굵기나 뜨는 사람의 손게이지에 따라 코, 단수를 조절하세요.
- * 원하는 폭이 될 때까지 코늘림 횟수를 조절하여 솔 사이즈를 조절 할 수 있습니다.



- : 바탕실로 짚수단에서는 걸뜨기, 홀수단에서는 안뜨기
- ⊠ : 배색실로 짚수단에서는 걸뜨기, 홀수단에서는 안뜨기
- : 바탕실로 짚수단에서는 안뜨기, 홀수단에서는 걸뜨기
- ⊗ : 1코 옮기고, 다음코를 걸뜨기, 옮긴 코로 덮어씌우기 = **코출임**
- ↶ : 코와 코 사이의 실을 '앞에서 뒤로' 끌어올려 꼬아뜨기 = **왼쪽코늘림**
- ↷ : 코와 코 사이의 실을 '뒤에서 앞으로' 끌어올려 꼬아뜨기 = **오른쪽코늘림**

* 차트 보는 법

홀수단 : 차트의 왼쪽에서 오른쪽으로 진행하며 보이는 기호의 '반대'로 뜬다.
 짚수단 : 차트의 오른쪽에서 왼쪽으로 진행하며 보이는 기호 그대로 뜬다.

[1] 배색

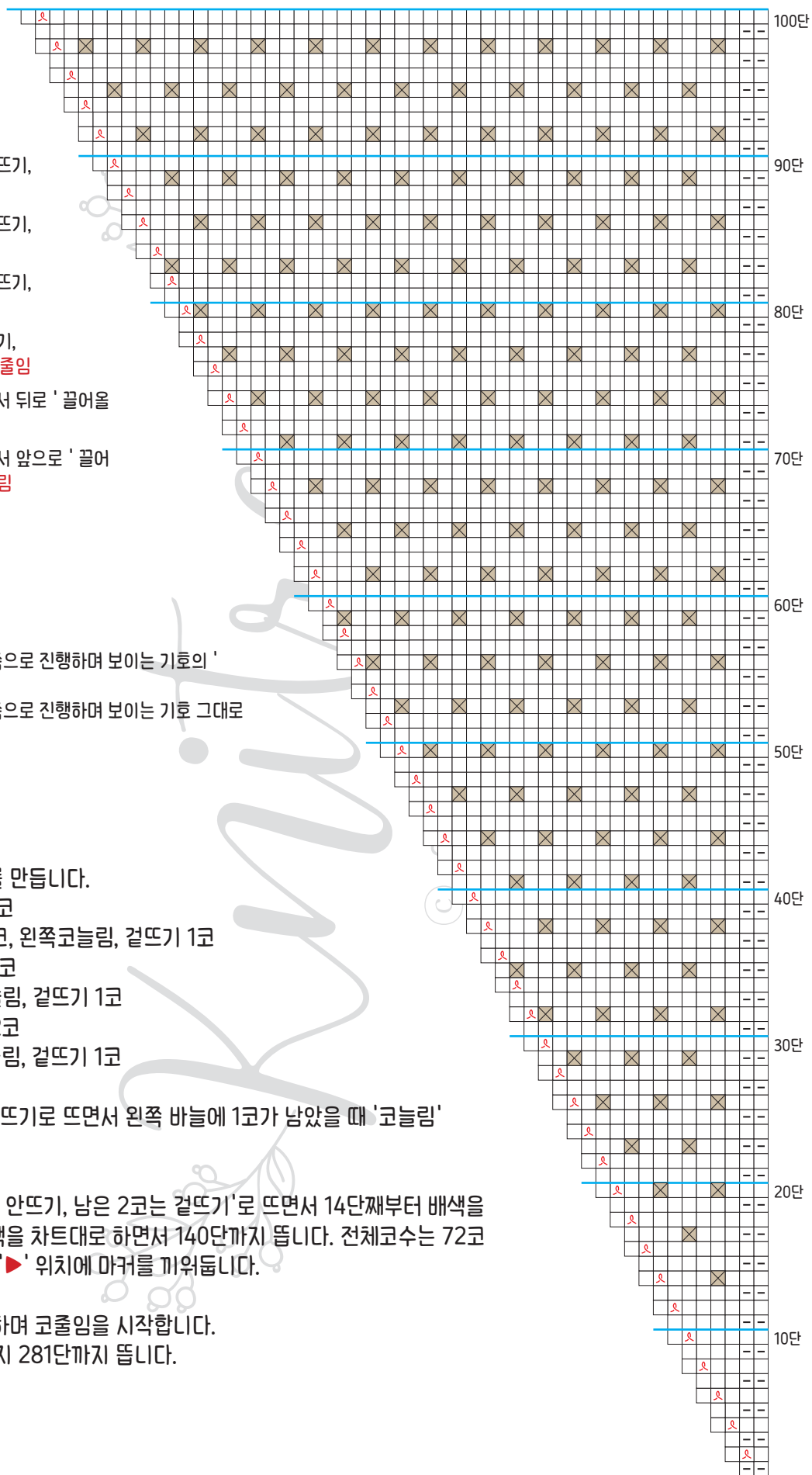
3.5mm, 바탕색으로 2코를 만듭니다.

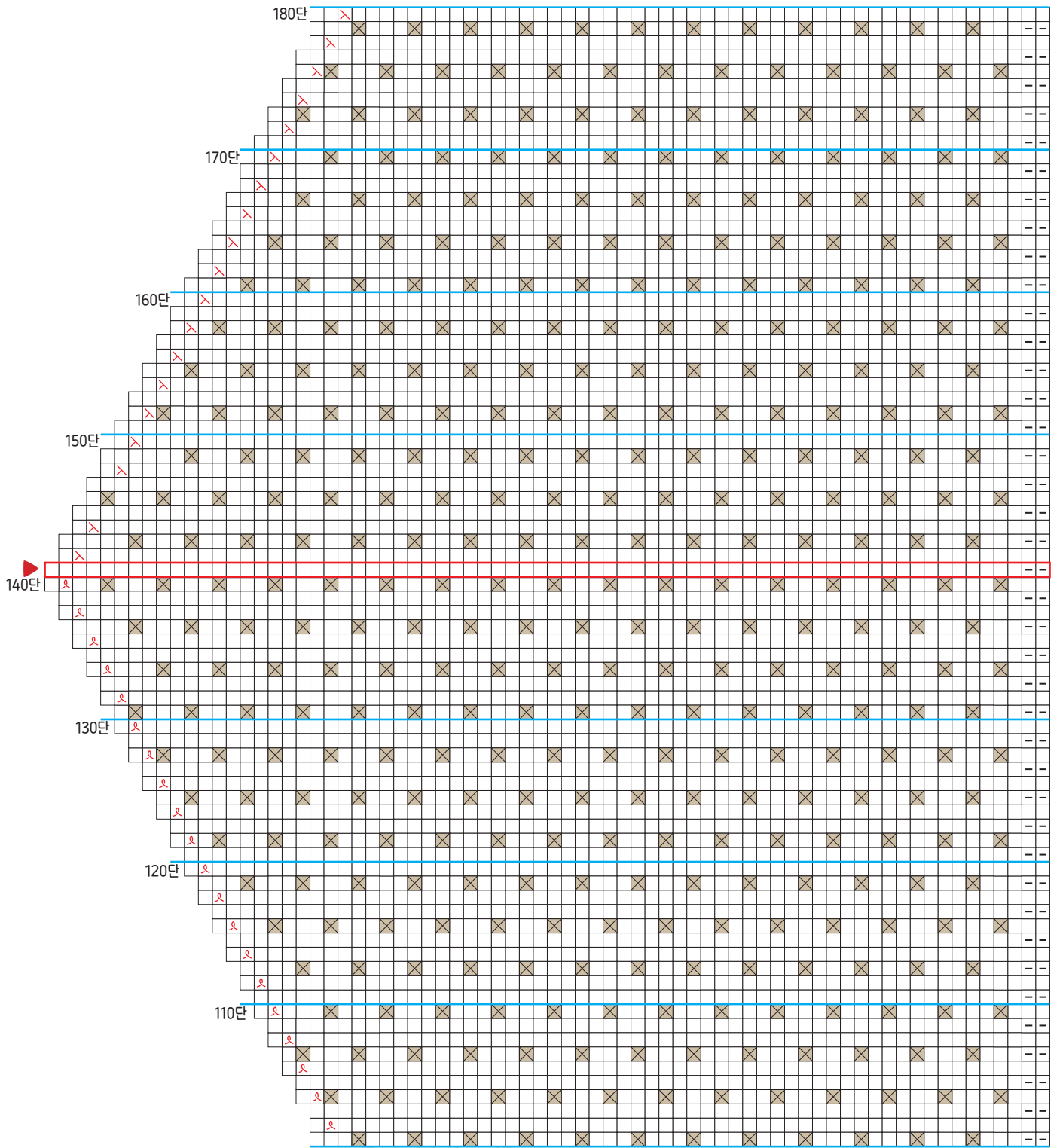
- 1단(편물 안쪽) : 걸뜨기 2코
- 2단(편물 겉쪽) : 걸뜨기 1코, 왼쪽코늘림, 걸뜨기 1코
- 3단 : 안뜨기 1코, 걸뜨기 2코
- 4단 : 걸뜨기 2코, 왼쪽코늘림, 걸뜨기 1코
- 5단 : 안뜨기 2코, 걸뜨기 2코
- 6단 : 걸뜨기 3코, 왼쪽코늘림, 걸뜨기 1코

계속해서 짚수단은 모두 걸뜨기로 뜨면서 왼쪽 바늘에 1코가 남았을 때 '코늘림'을 하고 남은 1코를 걸뜨기

홀수단은 '2코 남을 때까지 안뜨기, 남은 2코는 걸뜨기'로 뜨면서 14단째부터 배색을 시작합니다. 코늘림과 배색을 차트대로 하면서 140단까지 뜬다. 전체코수는 72코가 됩니다. 141단을 뜨고 '▶' 위치에 마커를 끼워둡니다.

142단째부터 배색을 유지하며 코출임을 시작합니다. 차트대로 2코가 남을 때까지 281단까지 뜬다.





[2] 가터뜨기

배색순서는 원작 배색을 따르셔도 되고, 원하는 대로 변경하셔도 괜찮습니다.

바늘을 3.0mm로 바꿔 282단째 걸뜨기 2코를 뜨고, 왼쪽 옆선에서 매 단마다 1코씩 코를 줍습니다. '▶' 위치에서 주운 코에 마커를 끼워둡니다.(=중심코) 계속해서 코를 줍고 처음 시작코 자리에서 2코를 줍습니다. 마커를 기준으로 좌,우의 코수가 같은지 확인합니다. 양쪽 끝의 2코 안쪽에도 마커를 끼워줍니다.

1단 : 모든 코를 걸뜨기합니다.

2단 : 걸뜨기 2코, 오른쪽코늘림, 중심코 전까지 걸뜨기, 왼쪽 코늘림, 중심코 걸뜨기, 오른쪽 코늘림, 2코 남을 때까지 걸뜨기, 왼쪽코늘림, 걸뜨기 2코

3단 : 모두 걸뜨기

4단 : 걸뜨기 2코, 오른쪽코늘림, 2코 남을 때까지 걸뜨기, 왼쪽코늘림, 걸뜨기 2코

* 양쪽 2코 안쪽에서는 2단마다 코늘림, 중심코 전,후에서는 4단째마다 코늘림을 합니다.

* 모든 홀수단은 모두 걸뜨기로 뜹니다.

1~4단을 원하는 만큼 반복하면서 원하는대로 배색을 합니다.

* 원작 배색

코줍기, 1단 : 바탕실

2,3단 : 배색실

4~9단 : 바탕실

10,11단 : 배색실

12~17단 : 바탕실

18,19 : 배색실

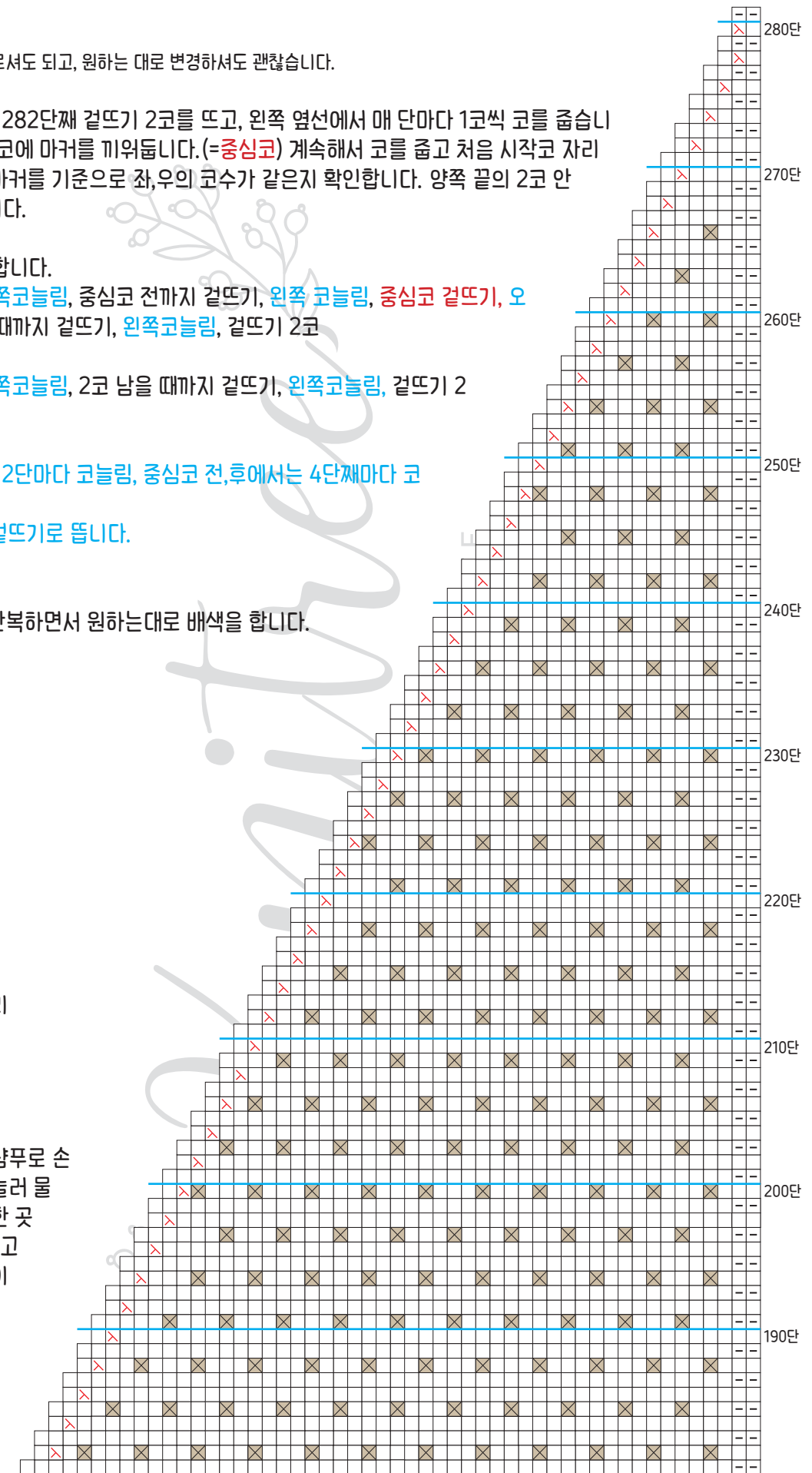
20,21 : 바탕실

22~34 : 배색실

35단째 덮어쓰워 마무리

[3] 마무리

미지근한 물에 담귀 울삼푸로 손세탁 후 수건으로 감싸눌러 물기를 제거 합니다.편편한 곳에 좌,우로 펼쳐 핀으로 고정한 뒤 가터뜨기 부분이 말리지않도록 잘 펴준 뒤 건조 시킵니다.



[2] 가터뜨기

